



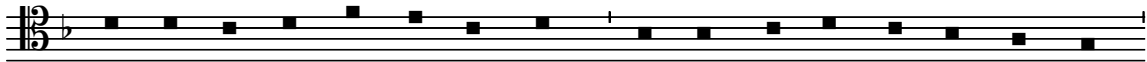
# Quicumque Christum quæritis

(1581)

Tomás Luis de Victoria  
(1548 - 1611)



Estrofa 1 Qui-cum - que Chri-stum quæ - ri - tis, O - cu - los in al - to tol - li - te  
Estrofa 3 Hic il - le rex est gen - ti - um Po - pu - li - que rex Iu - dai - ci  
Estrofa 5 Ie - su, ti - bi sit glo - ri - a, Qui te re - ve - las par - vu - lis



Il - lic li - ce - bit vi - se - re Sig - num pe - ren - nis glo - ri - æ.  
Pro - mis - sus A - bra - hæ pa - tri E - ius - que in æ - vum se - mi - ni.  
Cum Pa - tre et al - mo Spi - ri - tu, In sem - pi - ter - na sæ - cu - la.

Estrofa 2

Il - lus - tre quid - dam cer - ni - mus, quod  
Il - lus - tre quid - dam cer - ni - mus,  
Il - lus - tre quid - dam cer -  
Il - lus - tre quid - dam cer - ni -



3 - Quicumque Christum

21

ti - quius cœ - - - - lo\_et cha - o, an -

ti - quius cœ - - - - lo\_et cha - - - - o, an -

8 an - ti - quius cœ - lo\_et cha - o, an - ti - quius cœ -

- - o, an - ti - quius cœ -

25

ti - quius cœ - - - - - lo\_et cha - - - - o.

ti - quius cœ - - - - - lo\_et cha - - - - o.

8 - - - - - lo\_et cha - - - - o.

- - lo\_et cha - o, et cha - - - - o.

Estrofa 4

1

Hunc et Pro - phe - tis te - sti - bus, hunc et Pro - phe - tis

Hunc et Pro - phe - tis te - sti - bus, hunc et Pro -

8 Hunc et Pro - phe - tis te - - sti -

Hunc et Pro -

4 - Quicumque Christum

6

te - sti - bus i - is - dem - que si - .gna -  
 phe - tis te - sti - bus i - is - dem - que si - .gna -  
 bus i - is - dem - que si - .gna -  
 phe - tis te - sti - bus i - is - dem - que

11

to - ri - bus, te - sta - tur et Pa - ter ju -  
 to - ri - bus, te - sta - tur et Pa - ter ju - bet,  
 to - ri - bus, te - sta - tur et  
 si - .gna - to - ri - bus, te - sta - tur et Pa - ter ju - bet,

16

bet, i - psum au -  
 i - psum au - di - re et cre -  
 Pa - ter ju - bet,  
 te - sta - tur et Pa - ter ju - bet, i - psum au - di - re et

21

di - re\_et cre - de - re, i - psum au - di - - - re\_et cre - de -  
 - - - de - re, et cre - - - - de -  
 i - psum au - di - - - re\_et cre - de -  
 cre - de - re,

25

re, i - psum au - di - - - re\_et cre - - de -  
 re i - psum au - di - re\_et cre - - - de -  
 re, i - psum au - di - - - re\_et cre - de -  
 i - psum au - di - - - re, i - psum au - di - re\_et cre - de -

29

re, i - psum au - di - - - re\_et cre - - - de - re.  
 re, i - psum au - di - re\_et cre - - - de - re.  
 re.  
 re, i - psum au - di - re\_et cre - - - de - re.